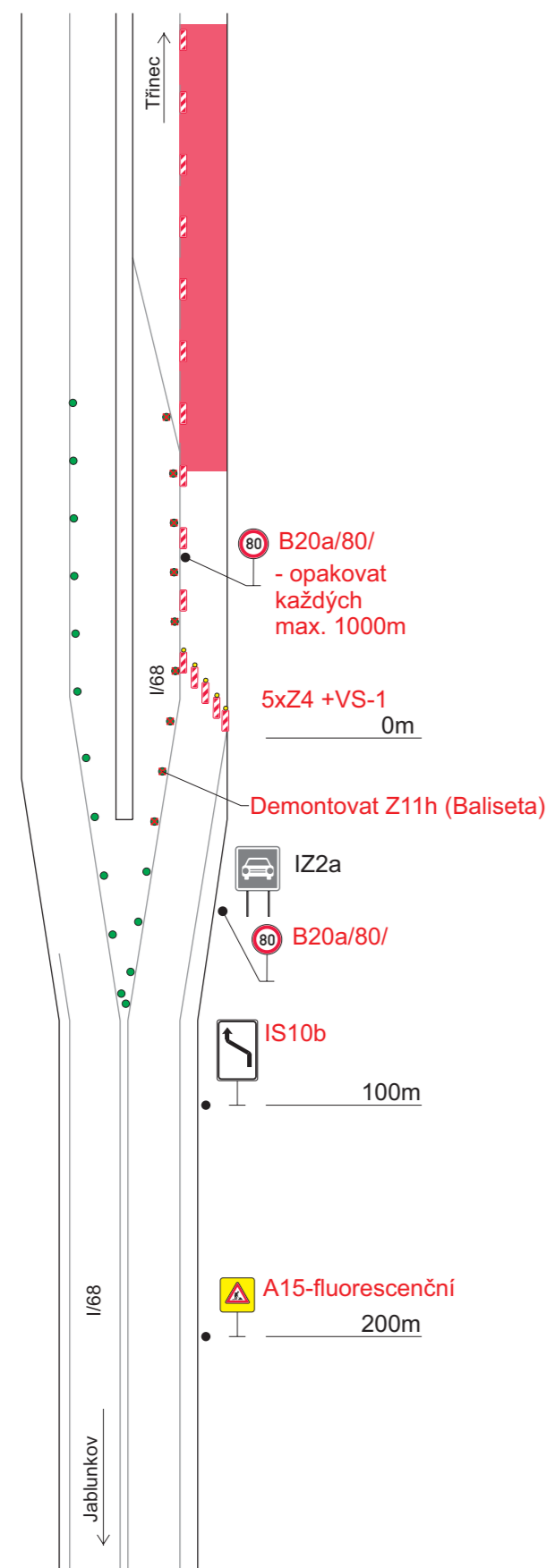
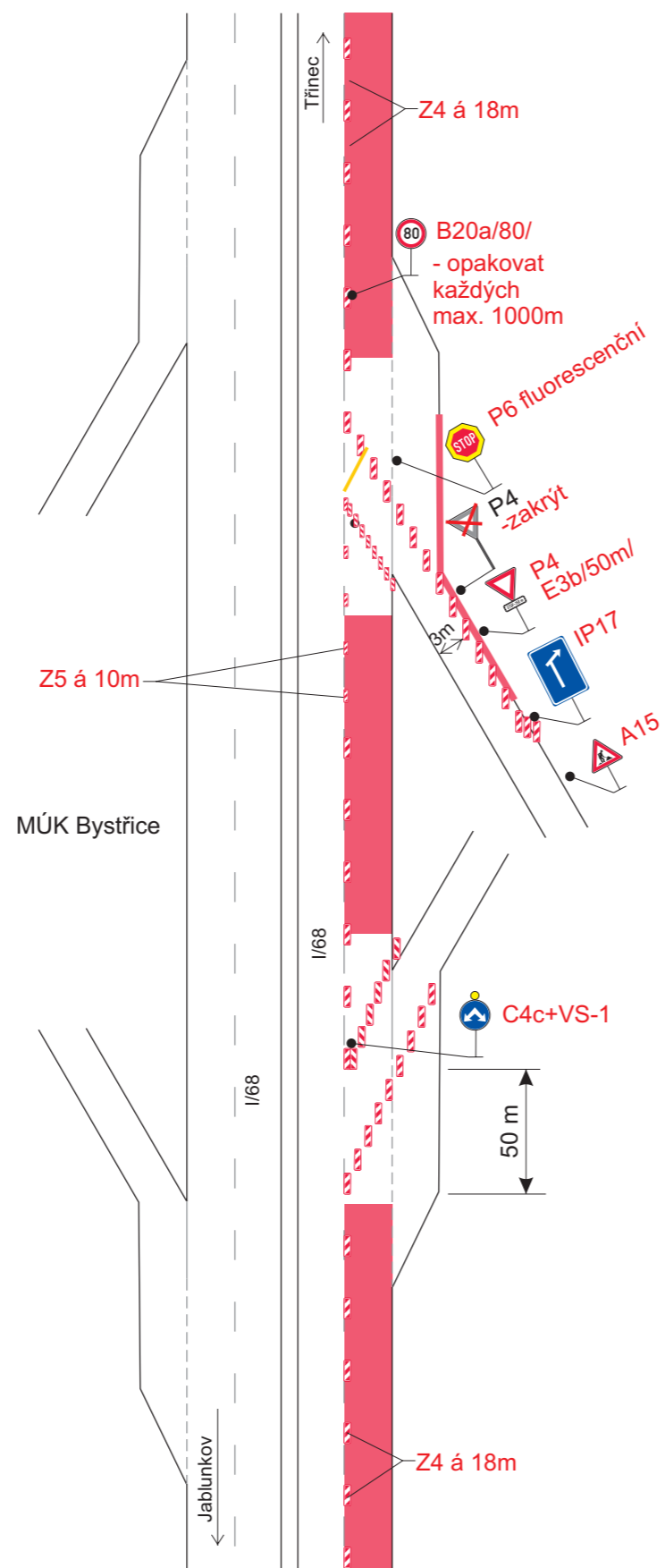


Schéma

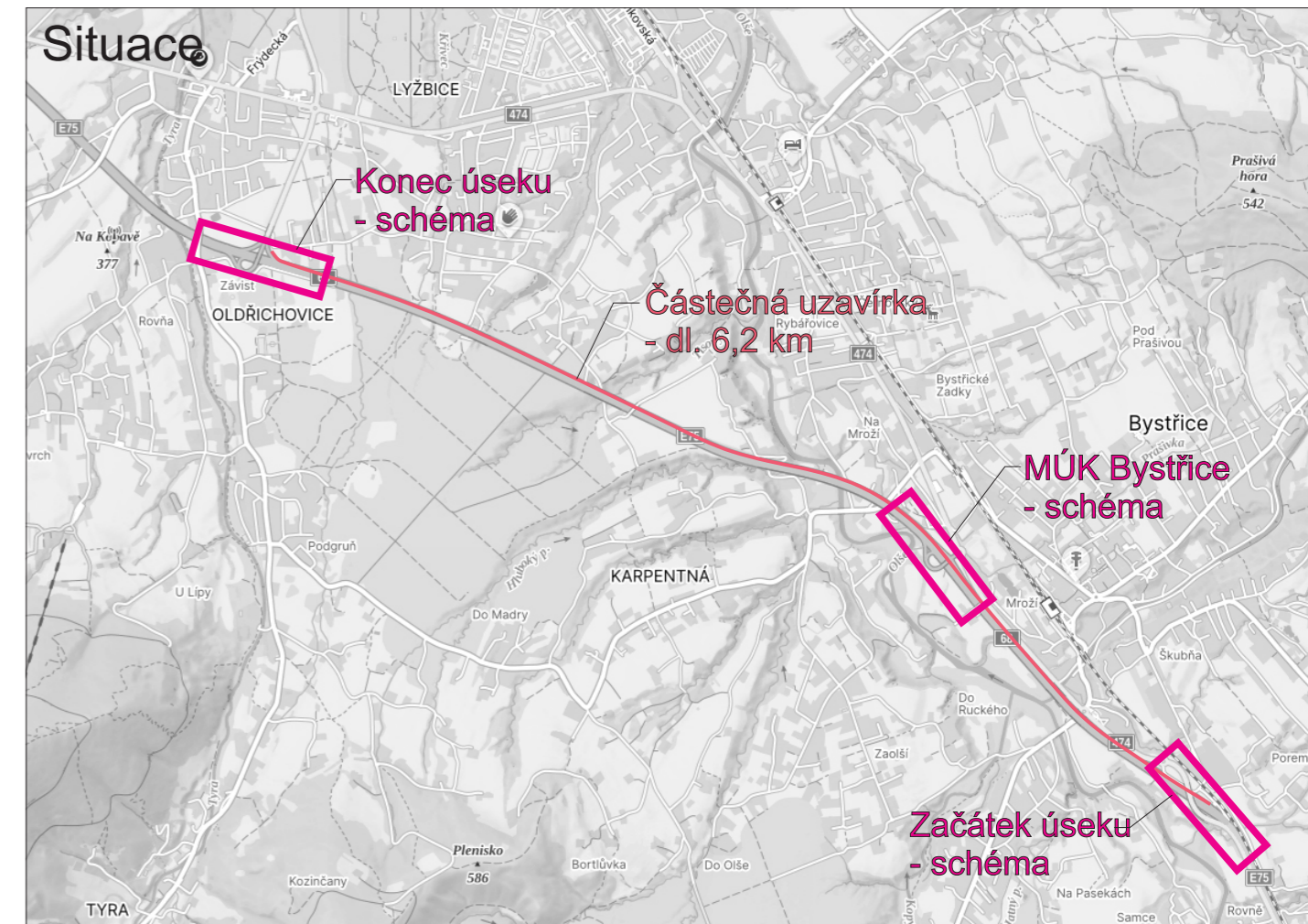
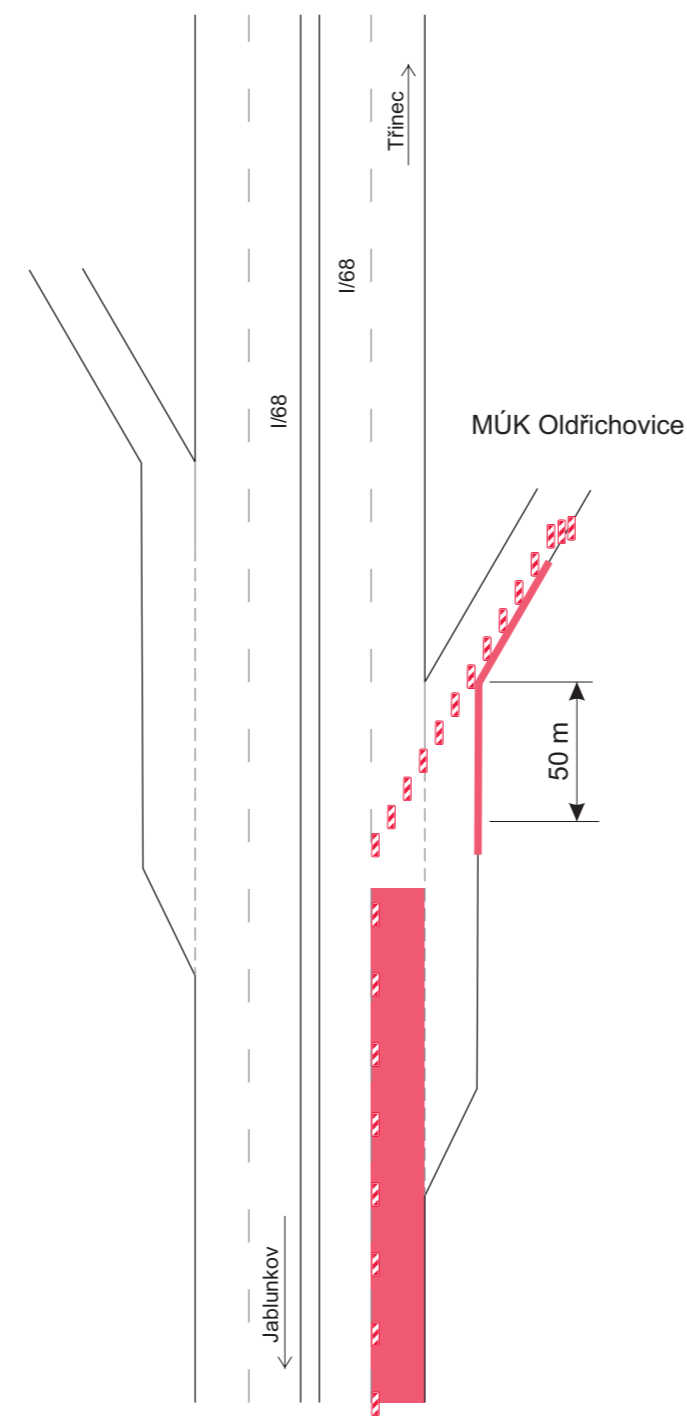
Začátek úseku



MÚK Bystřice



Konec úseku



Legenda:

- B20a Trvalé dopravní značení
- B20a Přechodné dopravní značení
- Uzavřený úsek

Trvalé dopravní značení, které bude v rozporu s přechodným dopravním značením, bude dočasně zneplatněno.

Vypracoval:	Datum:	SEKNE SEKNE, spol. s r.o. Hamerská 12, 772 00 Olomouc DIČ: CZ62363701 tel./fax: 585 311 867
Bc. Martin Bodlák	27.3.2026	
Název akce:	I/68 Oldřichovice - Bystřice, oprava PHS	
Název objektu:	Přechodné dopravní značení	Formát:
Příloha:	3.etapa	Č. výkresu:
		3
		Č. soupřavy: